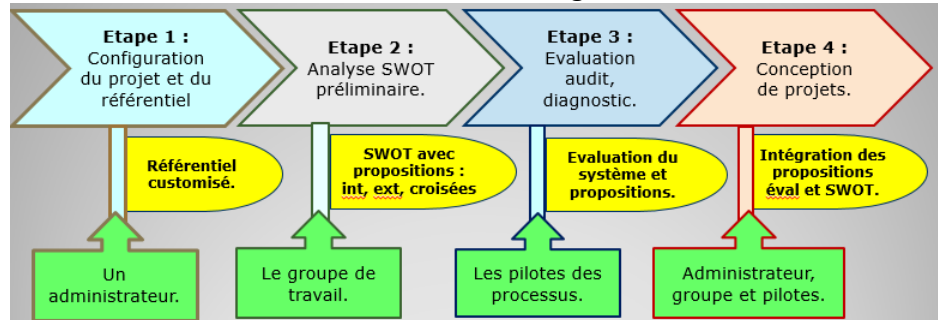




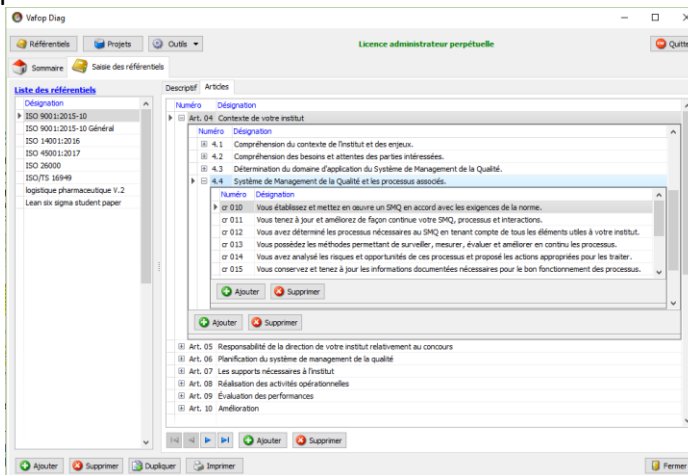
VALORISATION FONCTIONNELLE DE VOS PROJETS

Vafop-diag, une démarche collaborative et un logiciel en 4 étapes : qui fait référence à la matrice SWOT et à la démarche d'audit et au diagnostic.

Les quatre étapes de Vafop-diag visent à enrichir un SWOT, parfois mal exploité, mais aussi à y intégrer des résultats d'un audit, d'une évaluation pour définir des projets globaux.



Avec Vafop-diag, l'étape 1 : permet à un administrateur de configurer un projet et plus particulièrement de customiser un référentiel standard.



Par exemple, il peut s'agir d'adapter le référentiel (ISO 9001v 2015) standard à un organisme de formation (figure ci-contre). Il s'agira de faire apparaître les noms et les mots connus par les futurs utilisateurs du référentiel. C'est une étape importante qui va concerner trois niveaux de lecture :

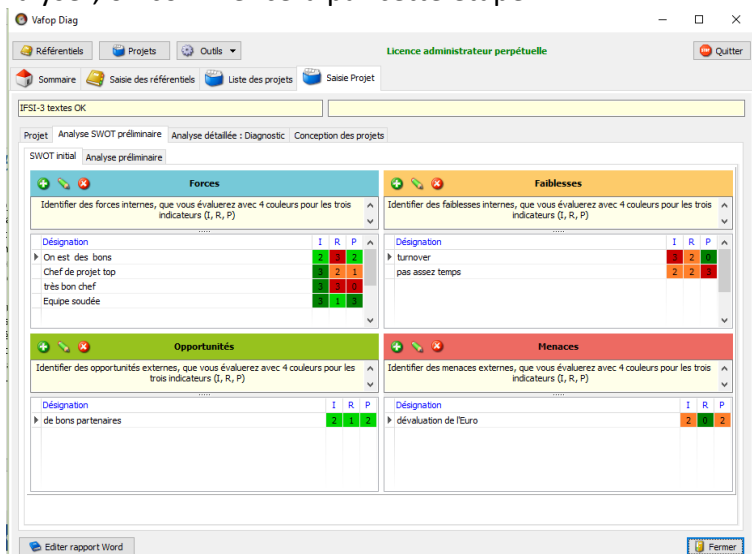
- Des articles** ceux du référentiel de base
- Des sous-articles** adaptés à l'organisme
- Des critères**, éléments d'évaluation identifiables par les pilotes de processus.

Pour Vafop-diag l'étape 2 concerne une analyse SWOT (avec les forces et faiblesses pour l'étude interne à l'organisation et les opportunités et menaces pour l'étude externe). Remarque : si on souhaite uniquement faire un SWOT et l'analyser, on commencera par cette étape 2.

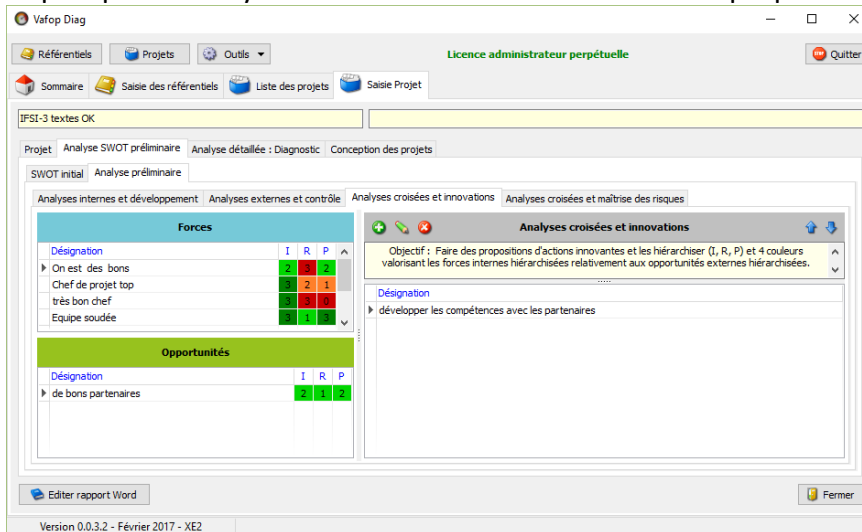
Étape 2 : Vafop-diag vous permet d'animer et construire un SWOT, avec ses 4 familles d'items. Cette analyse « SWOT préliminaire », c'est en effet un descriptif interne et externe de la situation actuelle de l'organisation. **Trois indicateurs** permettent d'évaluer chaque item proposé (chiffre 1 à 3 et couleur associée).

I	R	P
2	3	2

I pour impact de l'item dans le projet.
R pour ressources nécessaires à l'item.
P pérennité de l'impact de l'item.



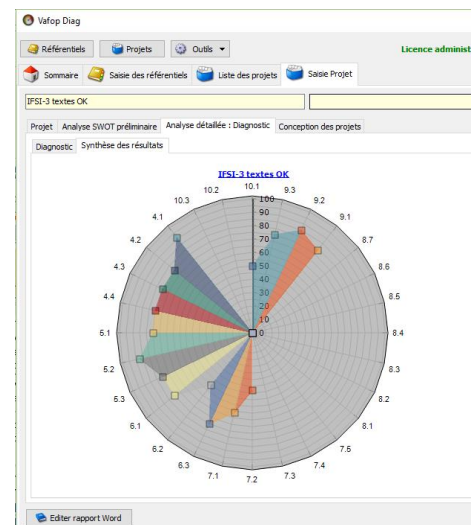
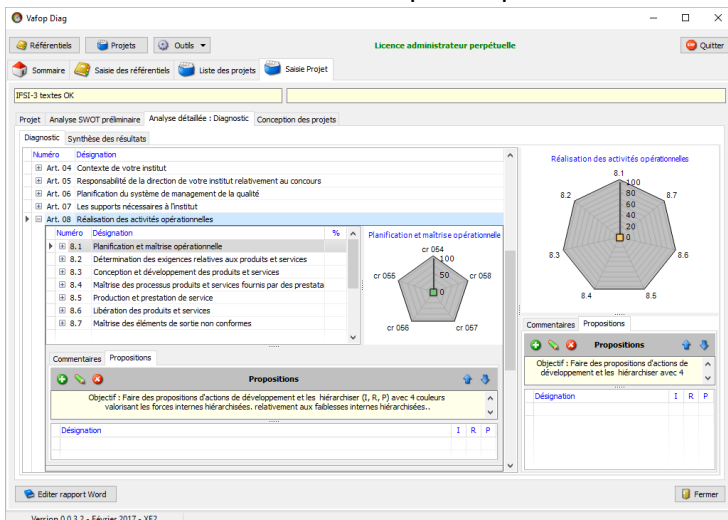
Étape 2 : étape trop rarement réalisée, Vafop-diag vous propose d'analyser deux à deux les quatre familles d'items du SWOT. L'évaluation précédente des items avec les trois indicateurs (I, R, P) sera un plus pour l'analyse et une construction raisonnée de propositions.



4 types de propositions :
Internes, qui utilisent os forces pour limiter les effets des faiblesses.
Externes, qui proposent de limiter les effets des menaces en utilisant les opportunités.
Innovantes qui utilisent nos forces dans un contexte d'opportunités.
Sécurités qui envisagent nos faiblesses dans un contexte de menace.

À l'issue de cette étape 2, vous obtiendrez des propositions d'actions dans les quatre types de familles : Interne externe, innovantes et sécurité.

Étape 3 : c'est là que, l'on utilise le référentiel customisé (étape 1), pour réaliser le diagnostic, l'audit ou l'auto-évaluation de l'organisme. Chaque article, sous article et critère de l'organisme concerné sera abordé et évalué par un pilote.



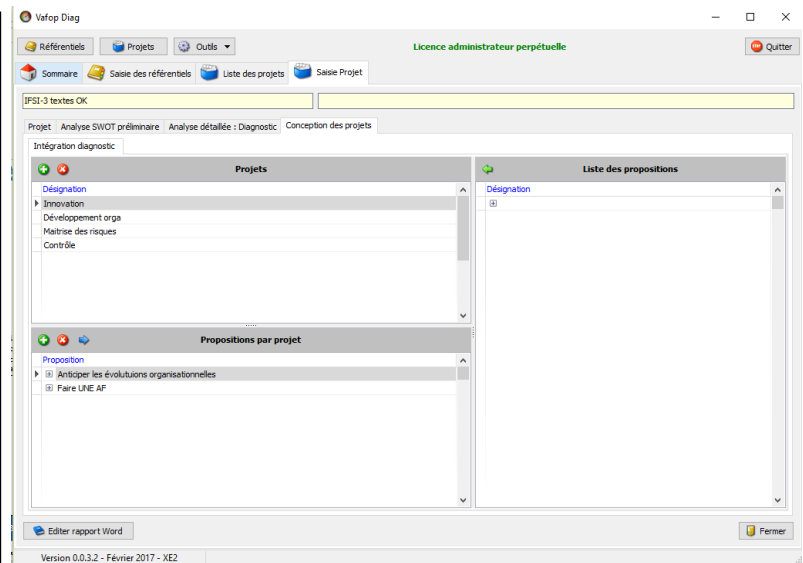
Étape 3 : Vafop-diag vous assiste pour réaliser :

- 1) Les graphiques de synthèse :** qu'ils concernent le niveau global des articles ou celui des sous-articles ou des critères, les graphiques de synthèse et les commentaires permettront d'identifier des forces et des faiblesses souvent en interne à l'organisme. En effet le diagnostic, est souvent une évaluation interne du fonctionnement d'une organisation.
- 2) La conception de propositions :** l'évaluation précédente avec ses trois niveaux d'évaluation sera une première source de propositions pour faire évoluer l'organisation interne. On notera que les propositions d'amélioration sont souvent locales avec des effets locaux qu'il faudra les revisiter dans la complexité de l'organisation et sa globalité.

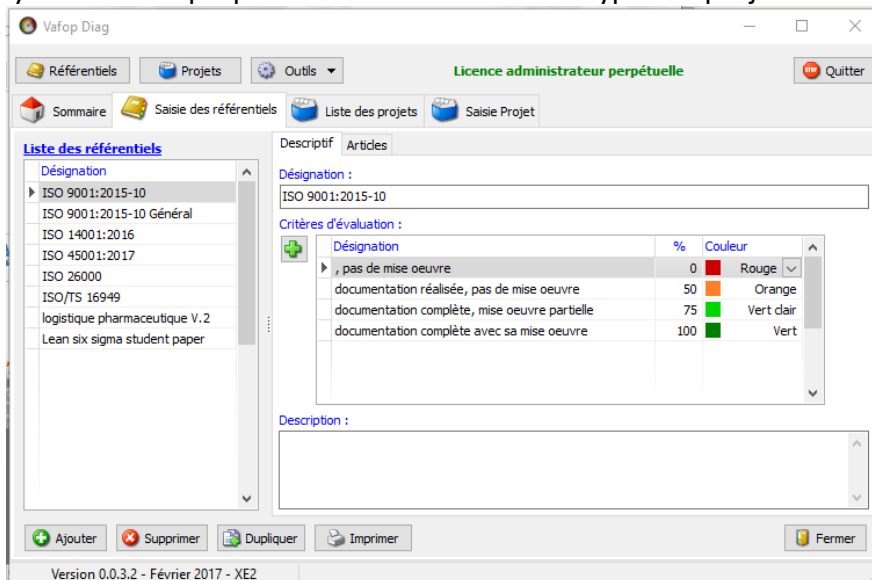
L'étape 4 : concerne la vision systémique et globale des propositions d'amélioration. En effet les propositions issues du SWOT et du diagnostic sont des propositions avec des optimums locaux. Il faut donc les revisiter, les agréger pour en faire des projets, qui auront un impact plus global sur l'organisation.

Étape 4 : Avec **Vafop-diag** vous organiserez les propositions pour les quatre types de projets. Nous avons gardé ceux du SWOT préliminaire (qu'il est possible de modifier) :

- 1 Les projets internes à l'organisation qui regroupent des propositions où l'on est autonome.
- 2 Les projets externes à l'organisation qui concernent des propositions où l'on a besoin de ressources externes.
- 3 Les projets innovants pour l'organisation.
- 4 Les projets de maîtrise des risques pour l'organisation.



Les interfaces de Vafop-diag : pour chacune de ses étapes Vafop-diag vous propose d'éditer, votre référentiel customisé, vos résultats du SWOT préliminaire, vos résultats de diagnostic, et les synthèses des propositions sous forme de 4 types de projets.



Les interfaces et éléments de paramétrage de vafop-diag permettent :

- 1 de recopier un référentiel, pour le customiser.
- 2 d'ajouter de nouveaux référentiels à ceux que nous vous proposons.
- 3 de définir les % et les couleurs pour réaliser le diagnostic et la construction des graphiques associés.
- 4 de mettre des textes et des commentaires pour faciliter l'utilisation du SWOT.

Vafop-diag un outil logiciel que vous pourrez télécharger, avec ses différentes licences d'exploitation et une utilisation affectée à un ou plusieurs ordinateurs dans un environnement Windows.

Vafop-diag fait l'objet d'une maintenance et d'une mise à jour continue. Nous restons à votre écoute, contactez-nous pour customiser une édition avec vos logos ou vos spécificités d'entreprise.

Des exemples et des informations sur vafop :

www.vafop.eu ou grandhay-ent@vafop.eu

Vafop-diag est actuellement utilisé pour des projets dans les organisations de la santé, mais aussi en formation. Vafop-diag complète Vafop au niveau de l'analyse préliminaire.